

TECU®

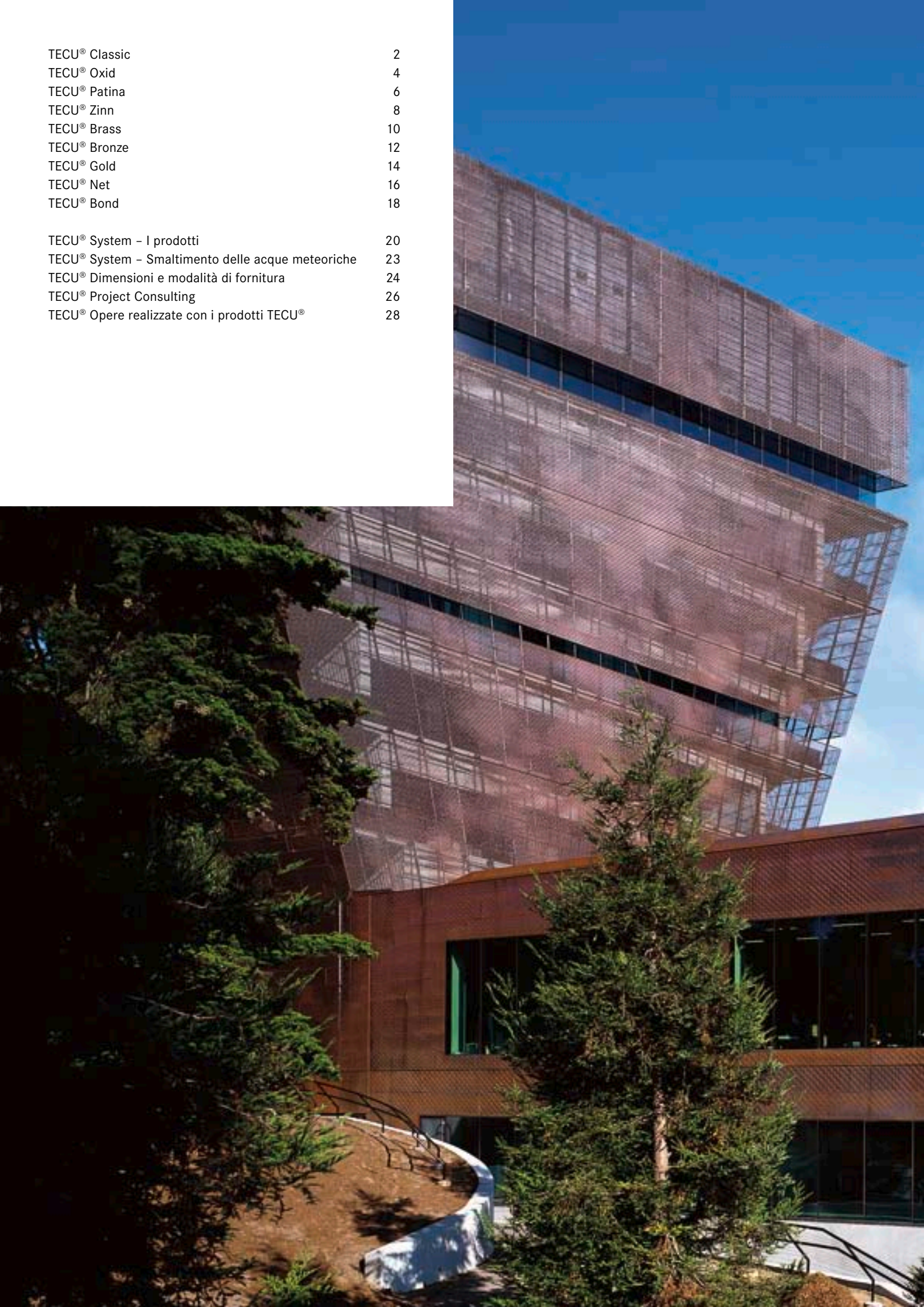
Rivestimenti in rame
per tetti e facciate
Gamma Produttiva



KME Italy S.p.A.
TECU® Gamma Produttiva
[]



TECU® Classic	2
TECU® Oxid	4
TECU® Patina	6
TECU® Zinn	8
TECU® Brass	10
TECU® Bronze	12
TECU® Gold	14
TECU® Net	16
TECU® Bond	18
TECU® System – I prodotti	20
TECU® System – Smaltimento delle acque meteoriche	23
TECU® Dimensioni e modalità di fornitura	24
TECU® Project Consulting	26
TECU® Opere realizzate con i prodotti TECU®	28



L'impiego del rame nel rivestimento degli edifici dà modo ad architetti e costruttori di esprimere la propria creatività. I prodotti TECU® di KME non solo hanno una durata nel tempo senza eguali, ma offrono anche originalissime possibilità, ecco perché queste affascinanti superfici naturali in rame e leghe di rame possono costituire la base di diverse scelte progettuali. Inoltre, gli elementi prefabbricati TECU® System si prestano a una vasta gamma di soluzioni diverse, dal design libero al rivestimento semplice ed economico di superfici di grandi dimensioni. E perché il tutto risulti un insieme integrato, è anche disponibile un sistema completo di componenti di smaltimento delle acque meteoriche.

Una volta installati, i prodotti TECU® acquistano una propria vita e diventano più belli col passare del tempo.





*Il valore di un prodotto che trasformandosi,
dura nel tempo*

Inizialmente, questo materiale presenta l'aspetto rosso lucido del rame naturale laminato. Con il passare degli anni assistiamo ad uno spettacolo cangiante dalle mille sfumature, in cui l'intreccio degli agenti atmosferici e della luce contribuiscono ad esaltare la naturale espressività del materiale. Dopo l'installazione sull'edificio, TECU® Classic conserva in principio il caratteristico vivace color rame. I cambiamenti sono molto gradualmente e non del tutto prevedibili – così come il tempo meteorologico, che è il solo responsabile delle continue trasformazioni del rame. In un primo momento la superficie si opacizza. In seguito, viene ad acquistare uno strato di ossidazione che lo protegge dagli effetti indebiti causati dalle intemperie. Tale processo di ossidazione dà luogo a tonalità e variazioni del tutto particolari, che passano attraverso tutte le fasi dal bruno al marrone, con sottili scarti cromatici dovuti al mutare della luce e delle stagioni.

Infine, sulle superfici inclinate questa evoluzione può determinare la comparsa di una patina verde, tipica di questo metallo. Essa dona al rivestimento la sua nota caratteristica ed unica, assicurando nel contempo una protezione destinata a durare per lunghi anni.



*Sfiorato dalla natura,
con magnifiche sfumature brune*

Ecco il rame che ha tutta la qualità e le garanzie di durata nel tempo del TECU® Classic, ma con un look del tutto diverso. Con TECU® Oxid l'iniziale colore rosso lucido del rame fresco di produzione e le sue graduali alterazioni sono semplicemente bypassate. Le evoluzioni cromatiche sull'edificio partono, infatti, da una colorazione già marrone-brunita. Una volta installato, il materiale continua la sua ossidazione secondo le regole del rame classico: la natura altera la superficie attraverso l'irradiazione del sole, pioggia, neve e vento, che regalano al materiale una intensa vita, tutta sua – sempre unica, sempre tipica del rame.

Lastre e nastri in rame TECU® Oxid vengono pre-ossidati su entrambi i lati con un trattamento industriale brevettato che agisce con dolcezza sul materiale accelerando l'ottenimento della tipica colorazione bruna. Lungi dall'essere artificiale, lo strato di ossidazione è ottenuto in modo del tutto naturale dal rame stesso.



*Rame subito verde per applicazioni creative –
completamente naturale, senza limiti.*

Spesso la strada più breve è proprio quella che ci porta direttamente alla meta. Nei casi in cui il design adottato esige la potenza e l'espressività della patina verde tipica del rame, senza attendere la naturale evoluzione cromatica dovuta alla lenta azione degli agenti atmosferici, si impone una risposta immediata. La soluzione è proprio TECU® Patina – rame patinato pronto all'uso, in grado di soddisfare le più alte esigenze estetiche nel design degli edifici.

Le lastre TECU® Patina vengono patinate in verde su un lato con uno speciale processo industriale che favorisce lo sviluppo di uno strato di ossido sulla superficie del rame. Si tratta di un processo simile alla patinatura naturale del rame, la quale, però viene a formarsi in tempi lunghi quando il rame rimane a contatto con le intemperie.

TECU® Patina è sempre un materiale estremamente variegato come ci si attende da un materiale naturale. Le molteplici tonalità e sfumature di colore, si fondono col passare del tempo, in modo lento e graduale. Le evoluzioni cromatiche proprie di TECU® Patina sono spettacolari – proprio come dovrebbe essere l'architettura moderna.

Nuovo:

TECU® Patina da oggi disponibile con trattamento TSP in superficie

Lo strato protettivo temporaneo, robusto ma trasparente, garantisce una protezione durante le fasi di lavorazione: essa infatti risulta praticamente esente da polveri, inoltre eventuali tracce residue dovute ai processi di trasformazione risultano quasi invisibili sulla superficie, anche dopo le operazioni di piegatura e curvatura; lo strato di patina rimane intatto. A posa ultimata, l'evoluzione cromatica avviene in modo del tutto naturale, consueto e tipico del rame.



*Un grigio vivace:
eleganza e durata nel tempo*

L'elegante, discreta espressività di questa piacevolissima superficie grigio semi-opaca si armonizza con molti materiali da costruzione. L'unione di due metalli eccezionali combina la proverbiale longevità del materiale principale ad una superficie metallica grigia che, seppure atipica del rame, riesce a conferirgli la nota giusta.

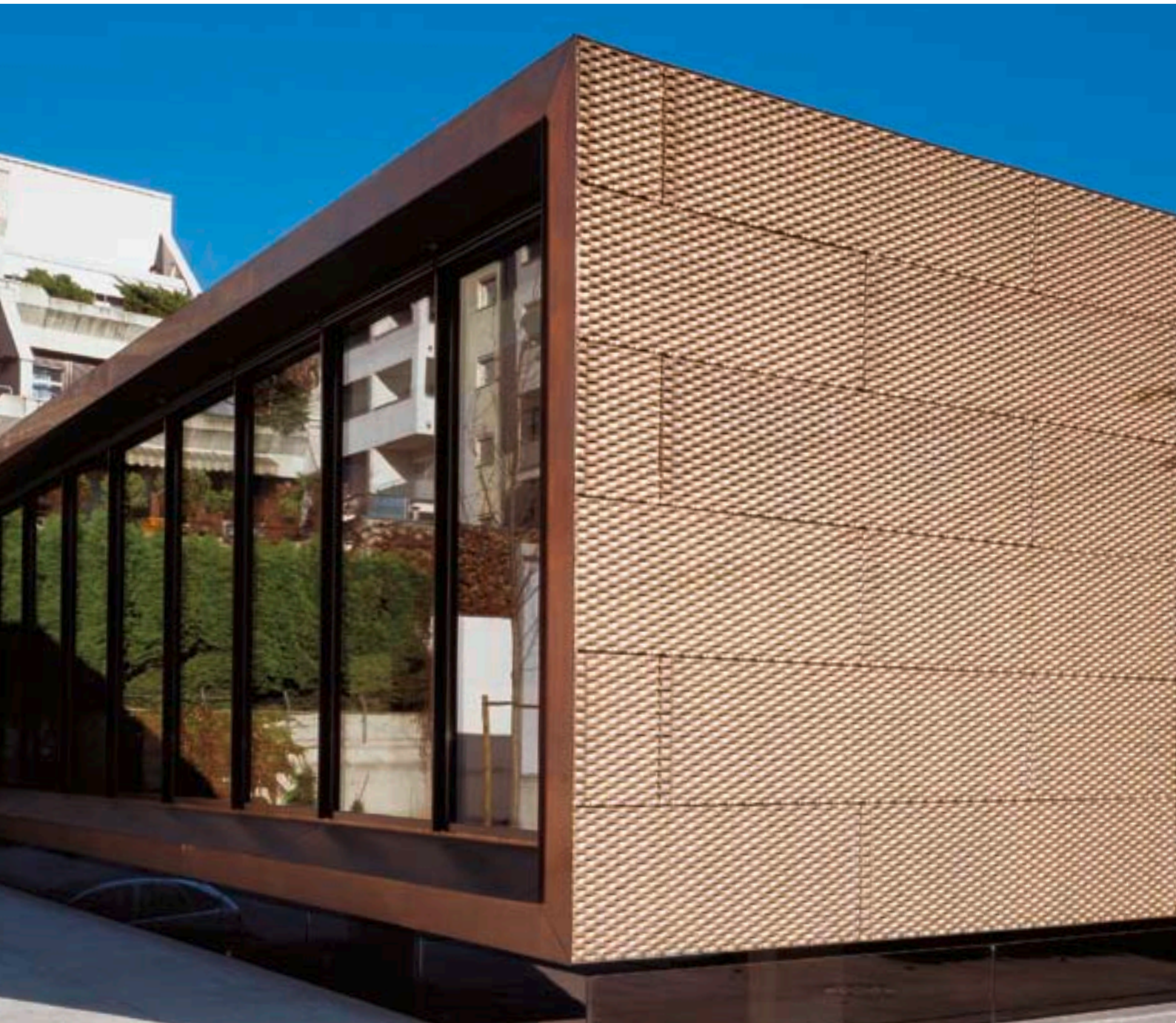
Nella produzione di TECU® Zinn, nastri di rame vengono appositamente stagnati e trattati in superficie su entrambi i lati. La superficie grigia così ottenuta tende gradualmente ad una caratteristica colorazione grigio opaco durante l'esposizione agli agenti atmosferici.



Fra i materiali per rivestimento di facciate, le leghe in rame offrono una gamma di nuove e sorprendenti possibilità, grazie alle loro caratteristiche di individualità, durata nel tempo senza eguali, eccezionale vivacità. L'ottone, uno dei materiali della famiglia del rame meglio conosciuti, viene ora proposto nella nuova versione TECU® Brass, creato da una speciale fusione di rame e zinco.

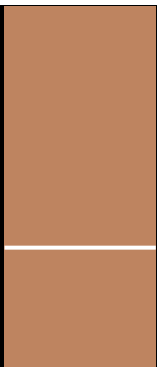
Le leghe in rame TECU® sviluppano un proprio irripetibile e personalissimo aspetto quando vengono esposte alle intemperie. L'incontro con l'aria e il cielo trasforma la tonalità rosso-oro di partenza di TECU® Brass: dopo una fase iniziale di opacizzazione, la superficie sviluppa una serie di tonalità cangianti fra il verde e il bruno, che a loro volta passano a una fase di marrone che sfuma nel grigio, per poi evolvere verso un antracite-marrone cupo. Sulle superfici inclinate viene invece a formarsi il caratteristico strato di patina, da sempre peculiarità del rame.

Un nuovo tipo di ottone – moderno ed espressivo



Il bronzo, una lega di rame e stagno, è sinonimo di opere d'arte realizzate col metallo. Mentre gli artisti usano questo materiale da sempre, adesso anche gli architetti possono sfruttare tutte le potenzialità di questa nobile lega, per conferire una nuova eleganza al design delle facciate.

Il colore rosso-bruno di partenza di TECU® Bronze cambia in maniera del tutto particolare sotto l'azione degli agenti atmosferici. Nei primi tempi l'ossidazione regala una superficie bruno-rossiccia, con sfumature fra il marrone e il grigio, che sono del tutto tipiche di questa lega. In seguito la colorazione muta a lenti passi, evolvendo verso un antracite – marrone scuro su tutta la superficie. Da notare che lo strato di patina che si forma in seguito si sviluppa molto più lentamente rispetto al rame naturale.

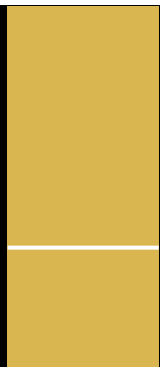


Nuove prospettive per l'architettura



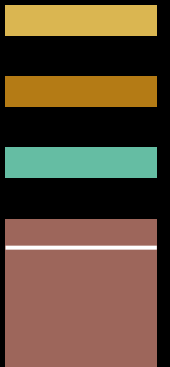
Non è detto che l'oro debba sempre luccicare. TECU® Gold, una nuova lega di rame e alluminio per il rivestimento di facciate, si opacizza velocemente dopo l'installazione sull'edificio, e col tempo sviluppa una superficie calda, dorata che forse non luccica come l'oro ma riesce comunque a ricordarci il metallo prezioso.

Le facciate rivestite con TECU® Gold ci colpiscono per una qualità fortemente caratterizzante, suggestiva e unica. La superficie subisce pochissime alterazioni cromatiche, conservando così la sua espressività nel tempo. Sulle superfici delle facciate, infatti, non si verificano ulteriori processi di ossidazione.



*Rame e alluminio -
una combinazione nobile come l'oro*

*Un velo semitrasparente –
puntando all'essenziale*



TECU® Net mette letteralmente nella luce giusta ogni edificio che riveste. La rete stirata-spianata e gli elementi a lastra forata, realizzati con le caratteristiche superfici TECU® Classic o TECU® Patina, donano alle facciate il fascino intenso e del tutto particolare del rivestimento in rame, associato alla leggerezza di un diaframma trasparente e traslucido.

È un materiale che offre nuovissime possibilità di design, su una gamma intera di applicazioni: come elemento indipendente nel rivestimento di edifici, per rivestimento di parcheggi a più piani, per vani dove la ventilazione risulta essenziale, come frangisole e infine per rivestimento di parapetti. Per le coperture, la rete TECU® Net consente la realizzazione del colmo ventilato; oltre ad essere completamento ideale dei sistemi TECU® per applicazioni semplici, per es. reti per sfiato in entrata e in uscita, o griglie parafoglie per grondaie.





*Rame composito:
creare superfici di grandi dimensioni,
in modo veloce e perfetto*



Rivestire, con il rame della qualità TECU®, facciate su larga scala e gli interni in modo veloce ed economico – senza fare compromessi per quanto riguarda le dimensioni del modulo di specchiatura. Oggi con TECU® Bond è possibile realizzare progetti con estrema facilità. Inoltre, questo nuovo composito in rame offre tutte le qualità estetiche delle superfici TECU®, oltre al vantaggio immediato di coprire ampie superfici in ridotti e veloci tempi di posa.

TECU® Bond è un materiale estremamente rigido, perfettamente planare e resistente alla deformazione. Ha peso ottimale, un basso coefficiente di dilatazione termica e un'alta resistenza meccanica ai carichi del vento, ad ogni sorta di impatti, urti e sollecitazioni. La realizzazione del materiale è straordinariamente semplice ed efficiente: lastre dello spessore di 0,3 mm di rame TECU® vengono applicate, sotto alta pressione, su entrambi i lati di un'anima in polietilene. Ne risulta un materiale composito di eccezionale robustezza.

Il materiale TECU® Bond viene approntato e lavorato a misura in officina. Le lastre vengono poi installate direttamente in cantiere con un dispendio minimo di tempo. Per prevenire eventuali danneggiamenti dovuti a lavorazioni di trasformazione, la superficie visibile in rame è dotata direttamente nello stabilimento produttivo, di un film plastico protettivo, che è necessario rimuovere al termine della posa.

TECU® Bond offre soluzioni eleganti a prezzi ragionevoli, ed è adatto per diversi impieghi – sia per realizzare facciate ventilate, che per rivestimenti di parapetti, soffitti e paramenti a fascia, copertura, interni, partizioni mobili, pensiline, insegne, ecc.

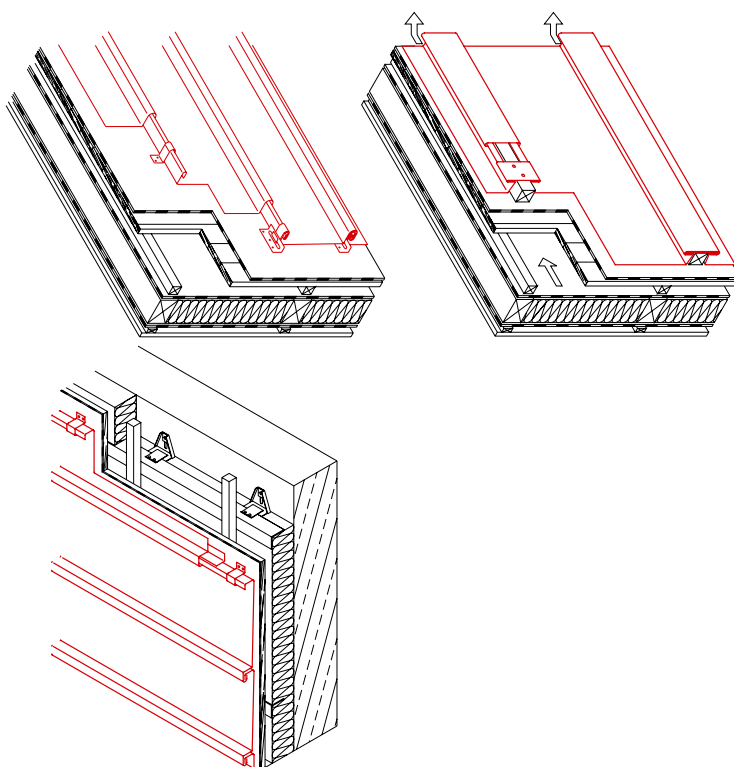
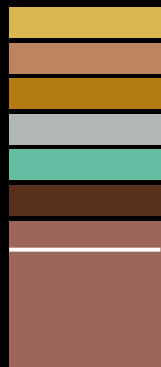
TECU® System – Descrizione dei prodotti

TECU® – Lastre e nastri per il rivestimento ad aggraffatura ed a tassello

Ideali per design personalizzati che prevedono l'uso di forme libere, oltre che per costruzioni tradizionali di tetti e facciate. Le classiche tipologie di installazione: la tecnica dell'aggraffatura e a tassello.

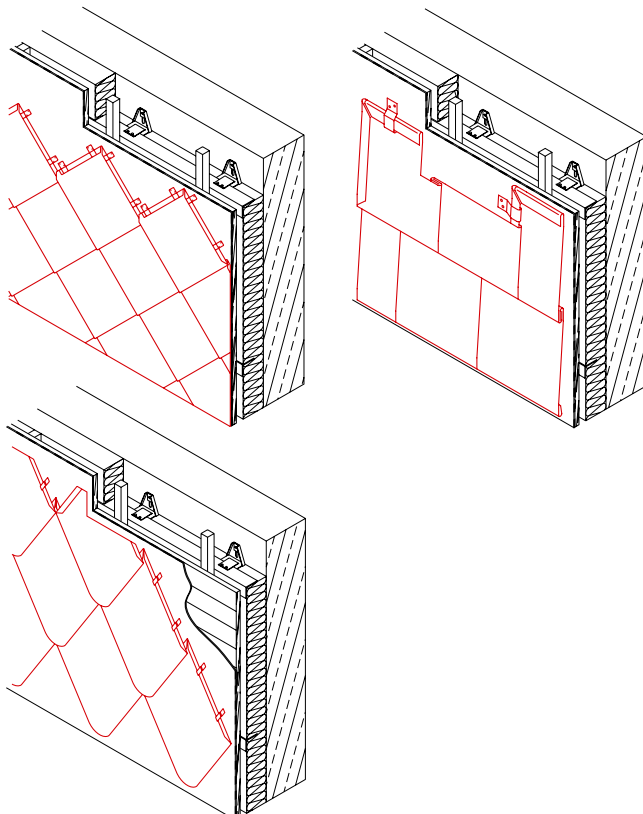
I prodotti TECU® per questi tipi di rivestimenti sono disponibili in lastre e in nastri.

L'impiego moderno del laminato di rame per coperture e facciate, le aumentate esigenze in fatto di qualità del prodotto, e lo sviluppo di nuovi processi di lavorazione nel campo della carpenteria, richiedono al rame di rispondere a criteri di qualità molto più elevati che in passato. Le lastre e i nastri TECU® per coperture e rivestimenti vengono fabbricati in conformità con la Norma EN 1172, e secondo le rigorose direttive aziendali sulla qualità vigenti negli stabilimenti KME. In questo modo le tolleranze per dimensioni e caratteristiche del prodotto risultano più restrittive e severe rispetto agli standard vigenti, tale impegno rende più semplice e agevole la lavorazione a macchina o manuale del materiale.



Oltre alle loro notevoli qualità estetiche, le scandole TECU® System e i rombi TECU® System offrono importanti vantaggi economici nel design delle facciate. L'installazione avviene semplicemente fissando e agganciando tra loro gli elementi.

Sia le scandole semplici che le scandole per il rivestimento a rombi presentano una piegatura a 180° lungo ciascun bordo. Due bordi hanno un labbro piegato verso l'esterno, o alla base. I singoli elementi sono disponibili per la posa da sinistra o da destra. Tutte le piegature e le tacche vengono automaticamente pre-lavorate nello stabilimento di produzione. Per le connessioni lungo il perimetro esterno del rivestimento si possono utilizzare le consuete tecniche di smussatura, piegatura e curvatura. Questo garantisce che gli spigoli degli edifici e le connessioni con altri elementi costruttivi, quali finestre e porte, risultino perfettamente impermeabili agli agenti atmosferici.



Doghe TECU®

Le doghe TECU® sono elementi per rivestimento pre-profilati maschio-femmina, con piegatura di testa o senza, a seconda delle necessità costruttive. Le doghe possono avere lunghezza fino a 4000 mm, e un'altezza standard fino a circa 500 mm. Il montaggio avviene direttamente in cantiere, con giunzione a scomparsa maschio/femmina, o con la tecnica del sormonto.

Le doghe possono essere posate con diversi orientamenti – verticale, orizzontale o diagonale, con tipologie di installazione adatte allo scopo:

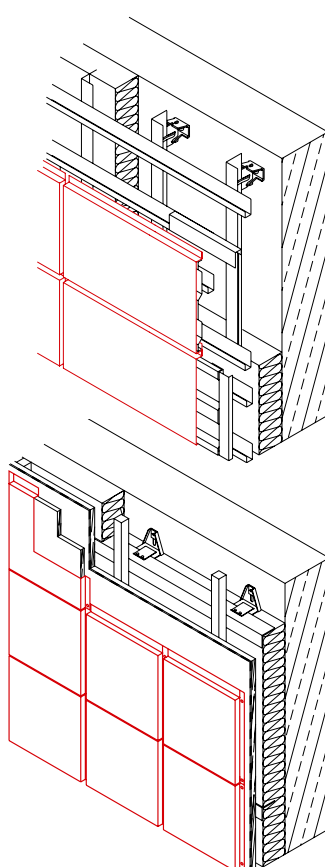
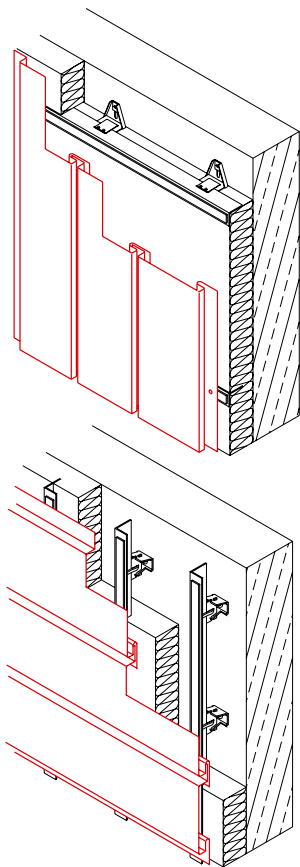
- Rivestimento di facciata a doghe verticali con fissaggio a scomparsa, autoventilante
- Rivestimento di facciata a doghe orizzontali con fissaggio a scomparsa, ventilazione ottenuta nella sottostruttura
- Rivestimento di facciata con fissaggio a vista o scomparsa ottenuto con semplice sovrapposizione delle doghe, orientamento diagonale.

Cassette TECU®

Le cassette TECU® sono elementi per il rivestimento di facciate ripiegati sull'intero perimetro esterno, realizzabili in una gamma di proporzioni geometriche, da 1:1 sino a 1:4. Questi elementi vengono appositamente pre-sagomati secondo le specifiche esigenze del singolo cliente, e/o in base al consiglio dell'architetto.

La facciata a cassette permette una grande flessibilità nella scelta dei formati, nella configurazione dei giunti di connessione e nei sistemi di fissaggio. Le piegature sui quattro lati, conferendo rigidità al materiale, consentono di realizzare un rivestimento di facciata perfettamente planare anche con formati di specchiatura più grandi.

Il fissaggio delle cassette avviene normalmente tramite appositi ganci, o con viti, elementi nascosti nella sottostruttura, o tramite bulloni avvitati direttamente allo strato sottostante.



TECU® System – Smaltimento delle acque meteoriche

I sistemi di rivestimento TECU® per coperture e facciate possono essere completati su richiesta con gli elementi del sistema di smaltimento acque meteoriche prodotti dalla Fricke GmbH & Co. KG con sede a Greven, Germania.



La gamma di produzione comprende:

- grondaie semitonde (lunghezza da 3 – 6 m) oppure
- grondaie a sezione quadrata (lunghezza da 2 – 3 m)
- staffe per grondaie
- pluviali
- fascette per pluviali
- gomiti-raccordi
- accessori



TECU® Dimensioni e modalità di fornitura

Lastre TECU®

Nastri TECU®

TECU® Classic

Formato/Spessori	0,5	0,6	0,7	1,0	1,2	1,5	2,0
1000 x 2000		•	•	•		•	•
1000 x 3000		•	•	•		•	•
1250 x 2500		•	•	•		•	•

TECU® Classic

Larghezze/Spessori	0,5	0,6	0,7	1,0	1,5
200		•	•		
250		•	•		
333		•	•		
400		•	•		
500		•	•		
600		•	•		
670		•	•		
800		•	•		
1000		•	•		
1220		•	•		
1250		•	•		

TECU® Patina

Formato/Spessori	0,5	0,6	0,7	1,0	1,2	1,5	2,0
600 x 2000			•				
600 x 3000			•				
670 x 2000		•	•				
670 x 3000		•	•				
800 x 3000			+				
1000 x 2000		•	•	+	+	+	
1000 x 3000		•	•	•	+	+	

Le lastre patinate a mano con lunghezza superiore ai valori indicati sopra, sono disponibili su richiesta.

TECU® Oxid

Larghezze/Spessori	0,5	0,6	0,7	1,0	1,5
500		•	•		
600		•	•		
670		•	•		

TECU® Brass

Formato/Spessori	0,5	0,6	0,7	1,0	1,2	1,5	2,0
670 x 2000			•				
670 x 3000			•				
1000 x 2000			•	•			
1000 x 3000			•	•			+

La brunitura dei materiali viene eseguita da FRICKE GmbH & Co. KG ed è disponibile su richiesta

TECU® Zinn

Larghezze/Spessori	0,5	0,6	0,7	1,0	1,5
500		+	+		
600		•	•		
670		•	•		

TECU® Bronze

Formato/Spessori	0,5	0,6	0,7	1,0	1,2	1,5	2,0
670 x 2000			•	•		+	
670 x 3000			•	•		+	
1000 x 2000			•	•		+	
1000 x 3000			•	•		+	
1250 x 2500			+	+		+	

La brunitura dei materiali viene eseguita da FRICKE GmbH & Co. KG ed è disponibile su richiesta

TECU® Brass

Larghezze/Spessori	0,5	0,6	0,7	1,0	1,5
670			+	+	
1000			+	+	

TECU® Bronze

Larghezze/Spessori	0,5	0,6	0,7	1,0	1,5
670			+	+	+
1000			+	+	+
1250			+	+	+

TECU® Gold

Formato/Spessori	0,5	0,6	0,7	1,0	1,2	1,5	2,0
670 x 2000	+		•	•			
670 x 3000	+		•	•			
1000 x 2000			+	+			
1000 x 3000			+	+			

TECU® Gold

Larghezze/Spessori	0,5	0,6	0,7	1,0	1,5
1000	+		+	+	

- disponibile
- + su richiesta

Altre misure e modalità di fornitura su richiesta.

Per maggiori informazioni rivolgersi a Project Consulting, Tel. 02 89388 .206 / .244 / .452

Tutte le misure sono indicate in mm

TECU® Net
TECU® Bond

TECU® System

TECU® Net (spianato e stirato)

Spessore	0,7	1,0
Formato 1000 x 2000	•	•
Formato 1000 x 3000	•	•
TECU® Net Classic	•	•

Altri formati disponibili su richiesta

TECU® Net (stirato)

Spessore	1,2
Formato	su richiesta
TECU® Net Classic	+
TECU® Net Patina	+

TECU® Net (forato)

Spessore	1,0
Formato 1000 x 2000	
TECU® Net Classic	+
TECU® Net Patina	•
TECU® Net Brass	+

Spessore	1,0
Formato mass. 670 x 2000	
TECU® Net Bronze	+
TECU® Net Gold	+

Altri formati disponibili su richiesta

TECU® Bond

Spessore nominale	4,0
Spessore del rame 0.3 su entrambi i lati (alternativamente 0,5)	
Formato 1000 x 3000	
TECU® Bond Classic	•
TECU® Bond Patina	+
TECU® Bond Brass	+
TECU® Bond Gold	+

TECU® System – Scandole

	Formato	600 x 430	600 x 600
		Rettangolare	quadrato
TECU® Classic		•	•
TECU® Oxid		•	•
TECU® Patina		•	•
TECU® Zinn		•	•
TECU® Brass		+	+
TECU® Bronze		+	+
TECU® Gold		+	+

Produzione e commercializzazione:
FRICKE GmbH & Co. KG

TECU® System – Rombi

	Formato	518 x 830	518 x 758
		A spigolo vivo	stondato
TECU® Classic		•	•
TECU® Oxid		•	•
TECU® Patina		•	•
TECU® Zinn		•	•
TECU® Brass		+	
TECU® Bronze		+	+
TECU® Gold		+	+

Produzione e commercializzazione:
FRICKE GmbH & Co. KG

TECU® Piastrelle per facciate

	Formato	200 x 200
TECU® Classic		•
TECU® Gold		+

Produzione e commercializzazione:
FRICKE GmbH & Co. KG

TECU® Doghe

	Lunghezze fino a 4000, larghezze fino a 400
TECU® Classic	•
TECU® Oxid	•
TECU® Patina ¹	•
TECU® Zinn	•
TECU® Brass	•
TECU® Bronze	•
TECU® Gold	•

¹ Lunghezze fino a 3000

Produzione e commercializzazione:
FRICKE GmbH & Co. KG

TECU® Cassette

	Fabbricazione sec. le specifiche del cliente
TECU® Classic	•
TECU® Oxid	•
TECU® Patina	•
TECU® Zinn	•
TECU® Brass	•
TECU® Bronze	•
TECU® Gold	•

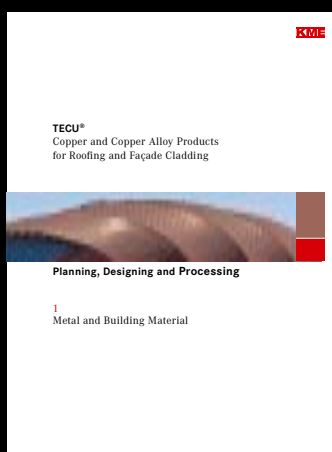
Produzione e commercializzazione:
FRICKE GmbH & Co. KG

TECU® Lastre profilate

	profilate – grecate
	Formato disponibile su richiesta
TECU® Classic	+
TECU® Oxid	+
TECU® Patina	+
TECU® Zinn	+
TECU® Brass	+
TECU® Bronze	+
TECU® Gold	+

Produzione e commercializzazione:
FRICKE GmbH & Co. KG

TECU® Project Consulting – Consulenza tecnica per progettisti



Servizio assistenza

I prodotti TECU® di KME vengono realizzati in modo da soddisfare le concrete esigenze di ogni tipo di criterio costruttivo. Molte delle loro caratteristiche qualitative, ormai ben conosciute, sono infatti il risultato di una proficua interazione fra KME e i clienti di provata esperienza attivi nel settore edile.

I prodotti TECU® sono il simbolo di alta qualità e della disponibilità di un servizio completo di consulenza e assistenza. Quale leader mondiale nella produzione e lavorazione del rame e delle sue leghe, KME mette a disposizione i propri servizi di consulenza tecnica a operatori nel settore edile, architetti e clienti in Europa e nel mondo.

I servizi di informazione e consulenza offerti da TECU® Project Consulting garantiscono e permettono di sfruttare al massimo le potenzialità qualitative, espressive ed estetiche dei materiali TECU® – KME in modo sicuro e professionale. Il manuale TECU® – *Progettazione, Design e Lavorazione*, costituisce una preziosa fonte di informazioni particolareggiate: attualmente è disponibile in cinque lingue.



Seminari e corsi di formazione

Per lo svolgimento dell'attività quotidiana in uno studio di progettazione, la conoscenza pratica dell'impiego professionale dei prodotti di alta qualità TECU®, vale quanto il disporre di informazioni attendibili sulle questioni legali o sulle nuove tecnologie. KME rivolge un invito a tutti coloro che si interessano a tali questioni a partecipare a seminari speciali per architetti, che si tengono regolarmente presso il Centro di Formazione TECU® a Fornaci di Barga (Lucca).



La superiorità dei prodotti TECU® in termini estetici ed economici può essere valorizzata ed apprezzata al massimo solo quando la lavorazione viene eseguita in modo qualificato e professionale. Il Centro Formazione TECU® a Fornaci di Barga attiva seminari specifici per professionisti con diversi gradi di difficoltà. Oltre a nozioni di carattere teorico, vengono fornite informazioni e istruzioni di montaggio e posa. I seminaristi hanno modo di verificare le conoscenze teoriche direttamente nella pratica di lavorazione del materiale, su appositi modelli. Questi corsi di formazione hanno luogo presso Centro Formazione TECU® a Fornaci di Barga, che è dotato di tutte le moderne strutture didattiche, in un ambiente che favorisce le esercitazioni pratiche della materia di studio.



I corsi vengono organizzati in collaborazione con associazioni e corporazioni in tutta Europa. Questi servizi sono parte integrante della qualità TECU®, che KME offre ai suoi clienti.

TECU®

Copper designs.

Referenze

Centro cura oncologico «Maggie's Highlands», Ospedale di Raigmore, Inverness, GB

Page & Park Architects, Glasgow

W B Watson Ltd., Stewarton

TECU® Patina, TECU® Oxid

Nella scozzese Inverness è sorto un centro d'assistenza per malati di cancro, che con la sua concezione si concentra in modo singolare sulle specifiche esigenze di questi pazienti. Il particolare concetto creativo trova espressione già nel rivestimento dell'edificio: tetto e facciata sono rivestiti con il rame del marchio TECU® in diverse varianti di superficie.

L'idea di questi centri d'assistenza sparsi in tutta la Gran Bretagna si deve a Maggie Keswick Jencks che ha maturato, insieme con il marito, il noto architetto del paesaggio Charles Jencks, questo progetto che da lei prende anche il nome. Ad Inverness gli architetti Page & Park hanno sviluppato insieme con Charles Jencks un armonico connubio fra configurazione del paesaggio e forma costruita. Il manto dell'edificio è stato concepito come contrapposizione agli elementi fortemente caratterizzanti del parco – due collinette di terra ricoperte d'erba, intorno a cui si svolgono in ascesa sentieri a forma di spirale. Questo movimento viene ripreso sulla facciata dai verdi pannelli in rame pre-patinato TECU® Patina, che avvolgono, in forma di un nastro in continua ascesa, una parete inclinata verso l'esterno di 10°. Quale soluzione ideale per il profilo curvo del tetto si è scelto di utilizzare i nastri pre-ossidati bruno-opachi TECU® Oxid dall'eccellente lavorabilità, un sistema ventilato con aggiratura in verticale, che garantisce per decenni protezione e durata.

A detta degli architetti il linguaggio delle forme dell'edificio intende simboleggiare il processo di scissione cellulare, rappresentato attraverso le forme tonde affiancate e sfalsate del manto di rivestimento dell'edificio, come pure della recinzione del giardino rivestita con TECU® Patina. Il rame diviene qui, a livello simbolico-interpretativo, materiale per una «parete cellulare», la cui sensibilità è al tempo stesso la sua forza. Reagendo agli influssi dell'ambiente (agenti atmosferici), la superficie esterna forma uno strato d'ossidazione, che protegge per decenni la vita al suo interno, come pure lo stesso manto protettivo esterno, rendendolo praticamente invulnerabile. La superficie continua nel tempo la sua evoluzione cromatica, visibile nel vivace mutare delle diverse tonalità brune via via assunte, per giungere infine alla nota patina verde - un processo anticipato nelle superfici di TECU® Oxid e TECU® Patina non solo a livello simbolico, bensì concretamente in modo del tutto naturale e durevole.





Opere realizzate con i prodotti TECU®

TECU® Classic

TECU® Classic



Museo De Young Memorial, San Francisco, USA
Herzog & de Meuron Architekten, Basilea, CH
A. Zahner Co. Architectural Metals, Kansas City
TECU® Classic



Centro servizi Theresienwiese, Monaco di Baviera, D
Volker Staab Architekten, Berlino
Regensburger Metallbau, Regensburg
TECU® Classic



Poppodium Mezz, Breda, NL
(EEA) Erick van Egeraat associated architects, Rotterdam
SV Metaaldak Specialist BV, Beek en Donk / Brouwers Zink BV, Maasmechelen
TECU® Classic



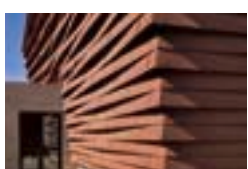
Edificio per uffici e attività industriali, Koblach, A
AIX Architects, Feldkirch
Peter GesMBH + CoKG, Koblach
TECU® Classic



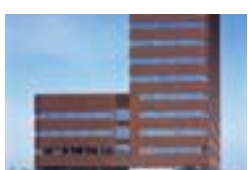
Alloggi per ufficiali dei Royal Marines Olandesi, Den Helder, NL
Van Herk & de Kleijn Architecten BV, Amsterdam
Ridder BV, Hoorn
TECU® Classic



Casa Travella, Castel San Pietro, CH
Aldo Celoria, Balerna
Antonio Corti SA, Caslano
TECU® Classic



Palestra, Sesto Fiorentino
Studio architetto Fabio Capanni, Firenze
Idroflorence S.r.l., Badia a Settimo Scandicci (FI)
TECU® Classic



PSG Copper Tower Nordre, Copenhagen, DK
Arkitema K/S, Copenhagen
NCC Construction A/S, Hellerup
TECU® Classic



Torre di Controllo del Porto di Lisbona, P
Gonçalo Byrne, G.B. Arquitectos, Lisbona
Zn-Revestimentos de Zinco Lda., Maia
TECU® Classic



THE CORE, Centro informazioni per il Progetto Eden in Cornovaglia, GB
Nicholas Grimshaw & Partners, Londra
Richardson Roofing Co. Ltd., Staines
TECU® Classic



ESA - École Supérieure d'Art, Clermont-Ferrand, F
Architecture Studio, Parigi
Raimond SA, Saint-Julien de Condelles
TECU® Classic



Abitazione privata, Madrid, E
Bernalte y León Asociados, Ciudad Real
METAZINCO®, Madrid/Olloniego (Asturias)
TECU® Classic



Kulturhus De Bijenkorf, Borne, NL
MAS architectuur BV, Hengelo
Dakcentrum+, Beilen
TECU® Classic



Cultural Center, Chateau-Rouge, Annemasse, F
Cabinet R. Plottier, Lyon
Ets. Fourquet, Perouges
TECU® Classic



Harbour Terminal, Barcellona, E
Grupo JG, Barcelona / BEA International, Miami (Florida), USA
METAZINCO®, Madrid/Olloniego (Asturias)
TECU® Classic

Progetto

Studio di progettazione / Architetti

Installatore

Tipo di rivestimento

TECU® Patina

TECU® Patina



Galway-Mayo Institute of Technology, Galway, IRL
Murray O'Laoire Architects, Cork
Let it Rain Roofing Ltd., Galway
TECU® Patina



Villa ArenA (ristorante), Amsterdam, NL
Virgile & Stone Associates Ltd., Londra
in collaborazione con Benthem Crouwel Architecten
Leebo bouwsystemen BV, Drunen
TECU® Patina



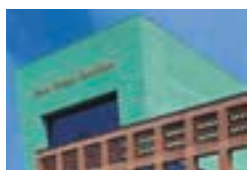
Centro cura oncologico «Maggie's Highlands», Ospedale di Raigmore, Inverness, GB
Page & Park Architects, Glasgow
W B Watson Ltd., Stewarton
TECU® Patina, TECU® Oxid



Biblioteca Peckham, Londra, GB
Alsop & Störmer, Londra
Cleveco, Enfield
TECU® Patina



Chiesa di pellegrinaggio «Padre Pio», San Giovanni Rotondo (FG)
Renzo Piano Building Workshop, Genova
WAL S.r.l., Bregnano (CO)
TECU® Patina



Centro Stampa Quotidiani, Erbusco (BS)
TECNE S.r.l., Brescia
Santinato, Castiglione delle Stiviere (MN)
TECU® Patina



Ingresso, Biblioteca dell'Università di Debrecen, H
János Golda, János Megyik, Gábor Szenderffy, Budapest
Szolnok KAS Kft, Szolnok
TECU® Patina



«Boscotondo», Helmond, NL
Adolfo Natalini Architetti, Firenze
Architectenburo C. Schrauwen, Amsterdam
Crombach Dakafwerking BV, Wittem
TECU® Patina



Edificio per uffici e attività commerciali «KAI 13», Düsseldorf, D
Döring Dahmen Joeressen Architekten, Düsseldorf
Zitzen GmbH, Mönchengladbach
TECU® Patina



Edificio residenziale «Thunderbird», Poole, GB
Seven Developments Ltd., Poole
Pace Roofing Ltd., Romsey
TECU® Patina



Banca Friesland, Leeuwarden, NL
Van Tilburg Ibelings von Behr architecten, Capelle a/d IJssel
Hankel's Wommels in collaborazione con C.J. Ockeloen VOF, Amsterdam
TECU® Patina



Stazione metropolitana Hounslow West, Londra, GB
Michael Watkins (Partner), Londra, (Acanthus, Lawrence and Wrightson Architects)
Broderick Structures Ltd., Woking
TECU® Patina



Complesso residenziale, Purmerend, NL
Roy Gelders Architecten, Amsterdam
Ridder Dak- en Wandsystemen BV, Hoorn
TECU® Patina



Abitazione privata, NL
Charles Slot Bureau Ruimtelijke Vormgeving, Bergen
PBK Technische Installaties BV, Alkmaar
TECU® Patina



Yefei's Creative Street, Shanghai
Will Alsop Architects, Londra, GB;
U/Jiang Architects & Engineers, Shanghai
Hanchang Industrial Development Co., Shanghai
TECU® Patina, TECU® Oxid, TECU® Bronze



Orto Botanico, Lago Cavazzo, Interneppo (UD), I
Alberto Antonelli, Gemona del Friuli (UD)
Alberto de Cecco, Osoppo, (UD)
TECU® Patina

Opere realizzate con i prodotti TECU®

TECU® Oxid

TECU® Zinn



Edificio per uffici e attività produttive, Baar, CH
Burkart, Bauabteilung Baar;
Barkow Leibinger Architekten, Berlino
Gebr. Baur AG, Baar
TECU® Oxid



Centro operativo controllo traffico stradale VCNON, Wolfheze, NL
De Architecten Cie, Amsterdam
Verkoelen Dakbedekkingen BV, Beegden
TECU® Zinn



Forum, Amsterdam, NL
Atelier PRO, L'Aia
C.J. Ockeloen VOF, Amsterdam
TECU® Oxid



Abitazione privata, Herrliberg, CH
R. Baenziger, Zurigo
Hersperger, Meilen ((facciate);
Studer AG, Volketswil ((lattoneria)
TECU® Zinn



Casa del battelliere, Fænø Gods, Middelfart, DK
Schmidt, Hammer & Lassen A/S, Aarhus
Eddie Clement A/S, Ejby
TECU® Oxid



Cappella del cimitero «St. Maria der Engelen», Rotterdam, NL
Mecanoo architecten, Delft
Leidekkersbedrijf Jobse BV, Middelburg
TECU® Zinn



Roche Forum, Buonas, CH
Scheitlin + Syfrig, Lucerna
Gebr. Baur AG, Baar
TECU® Oxid



Centro amministrativo WeberHaus, Rheinau/Linxs, D
Dipl.-Ing. Günter Hermann, Stoccarda
Wittenauer GmbH, Sasbach
TECU® Zinn



Università di Stoccarda, D
Rolf Loew, Stoccarda
Dangel GmbH, Lenningen
TECU® Oxid



Haus am Fluss (Casa al fiume), DGF Stoess AG, Eberbach/Neckar, D
Dipl.-Ing. Günter Hermann, Stoccarda
Güther GmbH, Feuchtwangen
TECU® Zinn



Casello autostradale, Lucca
Ettore Piras Architetto, Genova
Trenkwald S.r.l., Ovada (AL)
TECU® Oxid



Ristorante giapponese «My Sushi», Milano
Studio di Architettura Clerici, Gallizia Tutucci, Milano
Copermont S.r.l., Clusone (BG)
TECU® Zinn



Edificio per uffici e attività produttive della Elektro Graf, Dornbirn, A
Baumschlager & Eberle, Lochau
Güther GmbH, Feuchtwangen, D
TECU® Oxid



Parque de la Relajación, Torre Vieja, E
Toyo Ito & Associates, Tokyo, J;
Toyo Ito Spain & Associates, Alicante, E
Vicente Escolano, Novelda, Alicante
TECU® Oxid

Progetto

Studio di progettazione/ Architetti

Installatore

Tipo di rivestimento

TECU® Brass
TECU® Bronze
TECU® Gold

TECU® Net
TECU® Bond



Chiesa di San Giacomo, Laives (BZ)
Höller & Klotzner Architetti, Merano (BZ)
MetallRitten S.r.l., Collalbo (BZ)
TECU® Brass



Centro svago urbano UEC, Almere, NL
Will Alsop Architects, Londra
Ridder Dak- en Wandsystemen BV, Hoorn
TECU® Brass



Cimitero Trescore
Ing. Augusto Zambelli, Trescore Balneario (BG);
Arch. Basilia Barcella, Bergamo
EFFEGI Costruzioni S.r.l., Castelli Calepio (BG)
TECU® Bronze



Koningshof, Maassluis, NL
Hans Goverde, Kraaijvanger Urbis, Rotterdam
MSH Installatie- en Dakdekkersbedrijf BV, Schiedam
TECU® Gold



Haus Metzner, Centro residenziale e di cura per gli anziani, Cremlingen-Gardessen, D
Jörg Baumeister, m3xh, Braunschweig
Musche GmbH, Magdeburgo
TECU® Gold



Edificio residenziale Grazbachgasse, Graz, A
INNOCAD Planung und Projektmanagement GmbH, Graz
Steinbauer, Judenburg
TECU® Gold



Uffici della Federazione Internazionale di Hockey su ghiaccio, Zurigo, CH
Tilla Theus und Partner AG, Zurigo
Scherrer Söhne AG, Zurigo
TECU® Net Classic



InnovationsCampus, Wolfsburg AG, Wolfsburg, D
O.M. Architekten BDA, Braunschweig
Bisping GmbH & Co., Münster
TECU® Net Patina



Banca BTV, Innsbruck, A
Hanno Vogl-Fernheim, Innsbruck
Spenglerei & Glaserei Anker, Hall
TECU® Net Bronze



Abitazione privata, Affoltern am Albis, CH
Deon AG, Lucerna
W.O.B. GmbH, Wolfenschiessen
TECU® Net Classic



Complesso residenziale «Le Galilée», Rennes, F
Chouzenoux et Associés, Rennes
SABM, Guichen
TECU® Net Classic



Abitazione privata, Norimberga, D
Haid+Partner Architekten+Ingenieure, Norimberga
Schlosserei Spenglerei Straßl, Arnstorf
TECU® Bond

KME Group S.p.A.

Via dei Barucci 2
50127 FIRENZE
ITALY
www.kmegroup.it

**KME Italy S.p.A.**

Via Corradino d'Ascanio, 4
20142 MILANO
ITALY
Fon +39 02 89388-206/-244/-452
Fax +39 02 89388-478
www.kme-italy.com
info-tecu-italy@kme.com

KME Italy S.p.A.

Via della Repubblica, 259
55052 Fornaci di Barga (LU)
ITALY
Fon +39 0583 701-270/612
Fax +39 0583 701-404
www.kme-italy.com
info-tecu-italy@kme.com

KME Germany AG

Postfach 33 20
49023 OSNABRÜCK
Klosterstraße 29
49074 OSNABRÜCK
GERMANY
Fon +49 (0)541 321-2000
Fax +49 (0)541 321-2111
www.kme.com
info-tecu@kme.com

KME France S.A.S.

11 bis, rue de l'Hôtel de Ville
92411 COURBEVOIE CEDEX
FRANCE
Fon +33 (0)1 47896-849
Fax +33 (0)1 47896-932
www.kme-france.com

KME Spain S.A.

Ctra Sabadell Mollet, km5
Sta. Perpétua de Mogoda
08130 BARCELONA
SPAIN
Fon +34 93 5747090
Fax +34 93 5747091
www.kme-iberica.com
info-iberica@kme.com

KME Yorkshire Limited

Severn House, Prescott Drive
Warndon Business Park
WORCESTER
WR4 9NE
UNITED KINGDOM
Fon +44 (0)1905 751800
Fax +44 (0)1905 751801
www.yct.com
info@yct.com

KME America Inc.

1000 Jorie Boulevard, Suite 111
OAK BROOK, Illinois 60523
USA
Fon +1 (0)630 990-2025
Fax +1 (0)630 990-0258
www.kme.com
info-america@kme.com

KME Asia Pte. Ltd.

51 Geylang Lorong 17
#06-01
Superior Industrial Building
SINGAPORE 388571
SINGAPORE
Fon +65 6337-8671
Fax +65 6337-8571
www.kme.com
info-asia@kme.com

KME Austria

Vertriebsgesellschaft m.b.H.
Slamastraße 48
Postfach 128
1232 WIEN
AUSTRIA
Fon +43 (0)1 6167986-0
Fax +43 (0)1 6167986-36
www.kme.com
info-at@kme.com

NV KME Benelux SA

Leuvenbaan 3
1820 STEENOKKERZEEL
BELGIUM
Fon +32 (0)2 720-1889
Fax +32 (0)2 720-8780
www.kme.com
info-benelux@kme.com

Netherlands:

J.E. van Nieuwkoop
P/a Postbus 146
3300 AC DORDRECHT
NETHERLANDS
Fon +31 (0)78 6212991
Fax +31 (0)78 6212048
www.kme.com
info-nl@kme.com

KME Czech Republic s.r.o.

nám. Sítná 31 05
27201 KLADNO
CZECH REPUBLIC
Fon +42 (0)312 608250
Fax +42 (0)312 608251
www.kme.com
info-cz@kme.com

KME Danmark A/S

Landbrugsvej 8
5260 ODENSE S
DENMARK
Fon +45 65 916410
Fax +45 65 916411
www.kme.com
info-dk@kme.com

Sweden:

KME Danmark A/S, Sweden
Box 118
64723 MARIEFRED
SWEDEN
Fon +46 15 910612
Fax +46 15 910613
www.kme.com
info-s@kme.com

KME Hungaria Színesfém Kft.

Andor u. 47-49
VI. em. 616-618
1119 BUDAPEST
HUNGARY
Fon +36 (0)1 2059775
Fax +36 (0)1 2059776
www.kme.com
info-hu@kme.com

KME Polska Sp. z o.o.

ul. Potocka 14
01-652 WARSZAWA
POLAND
Fon +48 (0)12 4116370
Fax +48 (0)12 4116370
www.kme.com
info-polska@kme.com

KME (Suisse) SA

Moosstrasse 2
Postfach
8803 RÜSCHLIKON
SWITZERLAND
Fon +41 (0)43 3882000
Fax +41 (0)43 3882001
www.kme.com
info-ch@kme.com

Case postale 111
Av. de Châteleine 91a
1219 CHÂTELEINE-GENÈVE
SWITZERLAND
Fon +41 (0)22 9790660
Fax +41 (0)22 7966610
www.kme.com
info-ch@kme.com

Rolled Roofing

